

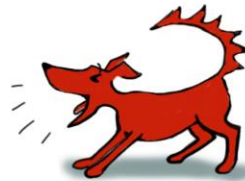
# L'ECHELLE DU BRUIT



**HURLEMENTS**  
ça fait mal aux oreilles



**TROP FORT**  
on a du mal  
à s'entendre



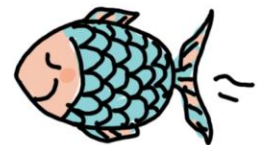
**BON TON**  
tout le monde peut  
s'entendre et parler  
normalement



**CHUCHOTEMENTS**  
on parle tout bas,  
ou dans l'oreille



**SILENCE**  
on ne parle  
pas du tout



Quille